

Viacúčelové zametacie vozidlo

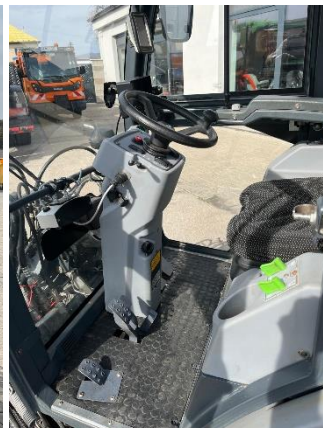
HAKO Citymaster 600

Dátum výroby: 2.12. / 2019
Dátum prvej evidencie: 19.03. / 2020
Počet motohodín: 1 567
Výkon: 24,0 kW (32 HP)

Vysokotlaková hydraulika s elektricky ovládaným
radiacim blokom



Motor	Vodou chladený, 3valcový-dieselový motor Yanmar s priamym vstrekovaním, emisie podľa 97/68/EC stupeň III a. EU – schválenie ako traktor Zdvihový objem 1.642 m ³ , Výkon - 27,1kW (37PS) pri 3.000 rpm (SAE) nastavený na 24,2kW (33PS) pri 2,600rpm (ECE R24)
Jazdný pohon	Hydrostatický pohon kolies pomocou 4 motorov, trvalý pohon 4 kolies Automotívny jazdný pohon s automatickou záťažovou reguláciou a otáčky motora prispôsobené rýchlosti jazdy pomocou 2 pedálov
Jazdné stupne	Prepravný 0-25km/h, pracovný režim 0-25km/h, jazda dozadu 0-12km / h
Kategória vozidla	T2a, celková max. hmotnosť 2 200 kg, vodičský preukaz B
Objem pal. nádrže	41 l
Informácie k hydraulike	Vysokotlaková hydraulika s elektricky ovládaným radiacim blokom Predný hydraulický okruh 27-27l/min pri 195 bar 1x dvojitý el. prep. Zadný hydraulický okruh 21-29l/min pri 195 bar 1x dvojitý
Rázvor	1 270 mm
Zásobník na smeti	Menovitý objem 600l, Užitočné zaťaženie zásobníka je 500kg
Možnosti nadstavieb	Čelná snehová radlica, posypová nadstavba, cisterna_CNT_1 000, lišta



Výbava: HAKO Citymaster 600

HAKO CITYMASTER 600 (ZV593DY)		
Rok výroby: 2019	Počet MTH: 1566	VIN: WHW14700291871400
Obj.kód	Výbava:	
99147098	jednofarebný lak oranžová RAL 2011	
99147002	Citymaster 600C Comfort (vrátane klimatizácie)	
99844702	Vodičova sedačka Comfort - Vzduchom odpružená sedačka GRAMMER MSG75GL521 s nastavením výšky, vzdialenosti a váhy. Nastaviteľné operadlo (s možnosťou zadného predĺženia), nastaviteľná bedrová opierka, nastaviteľná ľavá opierka, integrovaný 2 bodový bezpečnostný pás, pravá opierka s integrovaným ovládaním stroja	
40009033	Konzervácia a ochrana podvozku stroja	
99351200	Nastaviteľný predný záves nahradený za pevný záves. Doporučené pre jemné nastavenie prípojných zariadení pre zjednodušené vyzdvihnutie prípojných zariadení s kat. trojuholníku 0	
99261110	osvetlenie pre pravostrannú premávku	
99301620	Široké pneumatiky (270 / 50 - 12, šírka vozidla 1.200mm)	
99843130	Vonkajšie spätné zrkadlá, vyhrievané (zvlášť pre zimnú údržbu)	
99261410	Odpojovač baterky	
99261310	Príprava pre rádio (kabeláž, strešná anténa a 2 reproduktory)	
99261800	Pracovné svetlomety na streche vozidla	
99144710	Signalizácia spätného chodu a led dióda pre optickú a akustickú výstrahu pri cúvaní. Zvuková signalizácia môže byť vypnutá v priebehu nočnej smeny	
99144612	Spätná - cúvacia kamera s farebným monitorom v kabíne vodiča pre bezpečné cúvanie (s IR podporou pre lepšie videnie v noci)	
99262200	7-pinová zásuvka na prepojenie ovládačov z kabíny do zadnej časti vozidla k nadstavbám	
99147500	Univerzálny zásobník na smeti	
99147598	Farba zásobníka na smeti Oranžová RAL 2011	
99144510	Ručná sacia hadica (použiteľná na oboch stranách s dĺžkou 3,5 m)	
99147510	Bezpečnostný balík zásobníka	
99843500	Displej monitorovania plnosti zásobníku na smeti	
99147520	Ručná pumpa (pre zdvíhanie zásobníku v prípade poruchy hydrauliky vozidla)	
99147600	Zametacia jednotka 2 - kartáčová	
99147800	Sacia hubica prípojnej časti	



